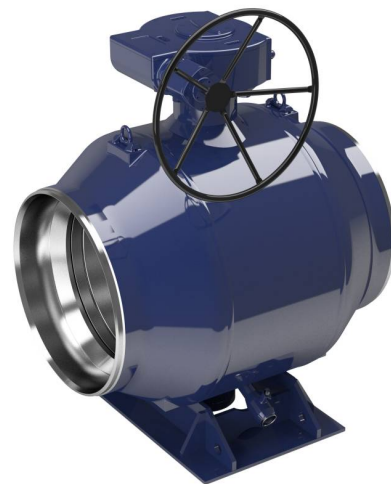


# Стальные шаровые краны с редукторами и приводами

сварка/сварка, ГОСТ, DN 700-800 , С ручным редуктором

## Характеристики

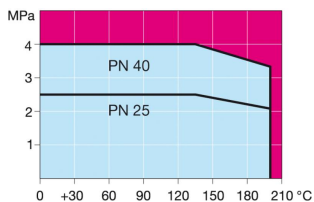
Корпус:	Сталь, P355 NL1 (1.0566)/GP240GH (1.0619)
Шар:	Сталь + нержавеющее покрытие, ASTM A350 LF2 +Ni
Шток:	Нержавеющая сталь, EN X8CrNiS18-9 (1.4305)
Уплотнения штока:	FPM
Уплотнения шара:	PTFE+C
Стандартное оборудование:	В стандартной комплектации поставляется с подъемными проушинами, дренажным краном и монтажной опорой. Укомплектован ручным редуктором марки ProGear. Дополнительная информация о редукторе: <a href="http://www.vexve.com/actuators">www.vexve.com/actuators</a> . Могут быть укомплектованы электрическим или гидравлическим приводом.
Комплектация:	гидравлическим приводом.



## Условия работы

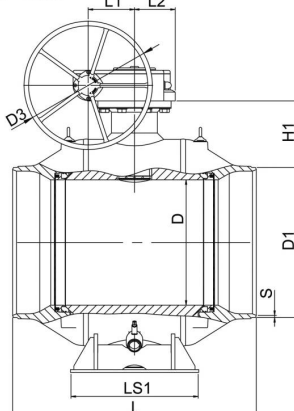
-30°C - +200°C

При температуре ниже 0 °C - обратитесь на завод-производитель.

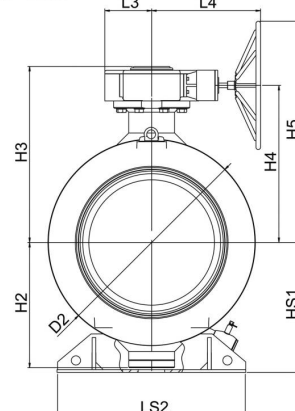


Не для пара

DN 700 - 800



DN 700 - 800



DN	PN	Артикул	D	D1	D2	D3	S	H1	H2	H3	H4	H5	HS1	LS1	LS2	L	L1	L2	L3	L4	Kv	кг
700	25	104 700/GS	589	720	965	700	12	332	592	881	778	1128	616	560	965	1205	253	222	255	593	42000	2700
800	25	104 800/GS	684	820	1125	700	12	363	684	961	858	1208	709	700	1028	1330	253	222	255	593	55000	4050

Доступен также PN40