

# Стальные шаровые краны с редукторами и приводами

сварка/сварка, EN (DIN), DN 700-800, С ручным редуктором

## Характеристики

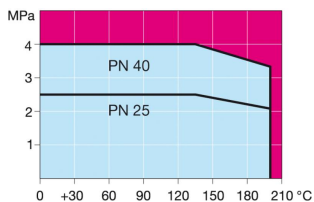
Корпус:	Сталь, P355 NL1 (1.0566)/GP240GH (1.0619)
Шар:	Сталь + нержавеющее покрытие, ASTM A350 LF2 +Ni
Шток:	Нержавеющая сталь, EN X8CrNiS18-9 (1.4305)
Уплотнения штока:	FPM
Уплотнения шара:	PTFE+C
Стандартное оборудование:	В стандартной комплектации поставляется с подъемными проушинами, дренажным краном и монтажной опорой. Укомплектован ручным редуктором марки ProGear. Дополнительная информация о редукторе: <a href="http://www.vexve.com/actuators">www.vexve.com/actuators</a> . Могут быть укомплектованы электрическим или гидравлическим приводом.
Комплектация:	гидравлическим приводом.



## Условия работы

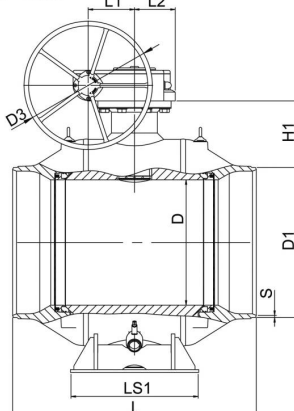
-30°C - +200°C

При температуре ниже 0 °C - обратитесь на завод-производитель.

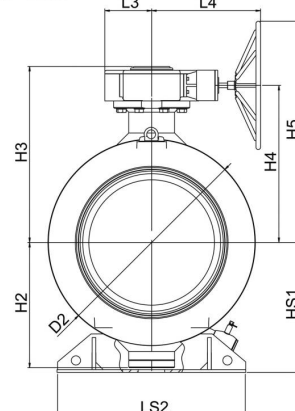


Не для пара

DN 700 - 800



DN 700 - 800



DN	PN	Артикул	D	D1	D2	D3	S	H1	H2	H3	H4	H5	HS1	LS1	LS2	L	L1	L2	L3	L4	Kv	кг
700	25	104 700	589	711	965	700	8	336	592	881	778	1128	616	560	965	1205	253	222	255	593	42000	2700
800	25	104 800	684	813	1125	700	8,8	365	684	961	858	1208	709	700	1028	1330	253	222	255	593	55000	4050

Доступен также PN40