

# Стальные шаровые краны

внутренняя резьба/сварка, EN (DIN), DN 10-50

## Характеристики

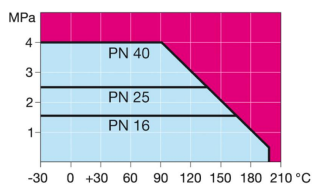
|                   |  |
|-------------------|--|
| Корпус:           | Сталь, EN 10217-2 P235GH (1.0345)          |
| Шар:              | Нержавеющая сталь, EN X5CrNi18-10 (1.4301) |
| Шток:             | Нержавеющая сталь, EN X8CrNiS18-9 (1.4305) |
| Уплотнения штока: | FPM  |
| Уплотнения шара:  | PTFE+C                                     |
| Резьба            | 7/1 Rp по ИСО                              |
| Комплектация:     | оцинкованная металлическая ручка           |



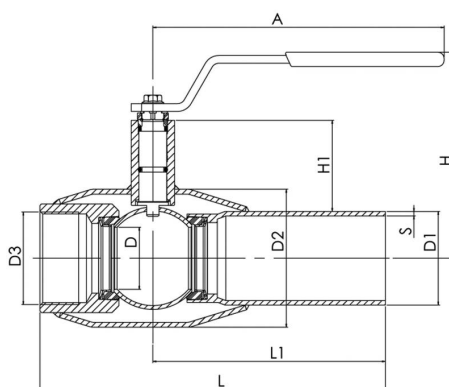
## Условия работы

-30°C - +200°C

При температуре ниже 0 °C - обратитесь на завод-производитель.



Не для пара



| DN | PN | Артикул   | D  | D1   | D2   | D3      | S   | H   | H1 | A   | L   | L1  | Kv  | кг  |
|----|----|-----------|----|------|------|---------|-----|-----|----|-----|-----|-----|-----|-----|
| 10 | 40 | 101 010   | 10 | 17,2 | 33,7 | R 3/8   | 2   | 100 | 23 | 140 | 153 | 115 | 8   | 0,5 |
| 10 | 40 | 101 010/H | 10 | 17,2 | 33,7 | R 3/8   | 2   | 125 | 50 | 140 | 153 | 115 | 8   | 0,5 |
| 15 | 40 | 101 015   | 10 | 21,3 | 33,7 | R 1/2   | 2   | 100 | 23 | 140 | 153 | 115 | 8   | 0,5 |
| 15 | 40 | 101 015/H | 10 | 21,3 | 33,7 | R 1/2   | 2   | 125 | 50 | 140 | 153 | 115 | 8   | 0,5 |
| 20 | 40 | 101 020   | 15 | 26,9 | 42,4 | R 3/4   | 2,3 | 105 | 24 | 140 | 153 | 115 | 14  | 0,6 |
| 20 | 40 | 101 020/H | 15 | 26,9 | 42,4 | R 3/4   | 2,3 | 129 | 50 | 140 | 153 | 115 | 14  | 0,6 |
| 25 | 40 | 101 025   | 20 | 33,7 | 48,3 | R 1     | 2,6 | 105 | 40 | 150 | 160 | 115 | 25  | 0,9 |
| 25 | 40 | 101 025/H | 20 | 33,7 | 48,3 | R 1     | 2,6 | 112 | 49 | 150 | 160 | 115 | 25  | 0,9 |
| 32 | 40 | 101 032   | 25 | 42,4 | 60,3 | R 1 1/4 | 2,6 | 105 | 39 | 150 | 183 | 130 | 41  | 1,3 |
| 32 | 40 | 101 032/H | 25 | 42,4 | 60,3 | R 1 1/4 | 2,6 | 115 | 48 | 150 | 183 | 130 | 41  | 1,3 |
| 40 | 40 | 101 040   | 32 | 48,3 | 76,1 | R 1 1/2 | 2,6 | 125 | 59 | 190 | 190 | 130 | 65  | 1,8 |
| 50 | 40 | 101 050   | 40 | 60,3 | 88,9 | R 2     | 2,9 | 135 | 59 | 190 | 223 | 150 | 103 | 2,5 |

H=Higher stem