

## Vexve BFS - Серия PN 16

Запорная функция

Приводной механизм: маханический редуктор с червячной передачей

Уплотнение металл/металл

Приварные концы по ГОСТУ

### Спецификация материалов

Корпус: Сталь, EN 10217-2 P 235GH (1.0 345)  
EN 10028-3 P 355NH (1.0 565)

Диск: EN GX5CrNiMo 19-11-2 (1.4408)

Уплотнение седла: Сплав 718

Шток: EN X8CrNiS18-9 (1.4305)

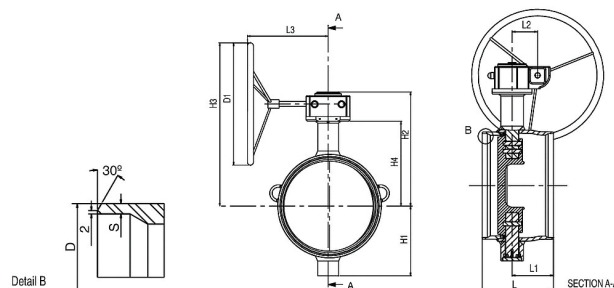
Уплотнение штока: Витон FPM

Подшипники: PTFE+AISI 316 net

Корпус: PN 25

Диск: PN 16

Температура: При температуре ниже 0 °С -  
обратитесь на завод производитель



Код	DN	L	L1	L2	L3	H1	H2	H3	H4	D	D1	S	Kv	Kg
BFS350W1/GS	350	290	134,0	105	336	255	444	593	325,0	377	400	8,0	7400	80
BFS400W1/GS	400	310	156,5	130	387	285	492	672	346,5	426	500	8,0	9800	120
BFS450W1/GS	450	330	153,0	211	440	330	524	654	379,0	478	400	7,0	12100	180
BFS500W1/GS	500	350	152,9	211	440	360	553	683	408,0	530	400	9,0	15600	201
BFS600W1/GS	600	390	183,9	211	450	440	600	780	450,0	630	500	11,0	22700	303
BFS700W1/GS	700	430	207,5	357	567	495	653	783	500,5	720	400	12,0	31300	463
BFS800W1/GS	800	470	235,0	357	567	581	741	871	573,0	820	400	12,0	40700	685

## Vexve BFS - Серия PN 25

Запорная функция

Приводной механизм: маханический редуктор с червячной передачей

Уплотнение металл/металл

Приварные концы по ГОСТУ

### Спецификация материалов

Корпус: Сталь, EN 10217-2 P 235GH (1.0 345)  
EN 10028-3 P 355NH (1.0 565)

Диск: EN GX5CrNiMo 19-11-2 (1.4408)

Уплотнение седла: Сплав 718

Шток: EN X8CrNiS18-9 (1.4305)

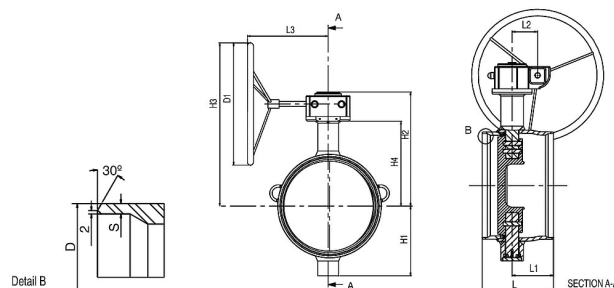
Уплотнение штока: Витон FPM

Подшипники: PTFE+AISI 316 net

Корпус: PN 25

Диск: PN 25

Температура: При температуре ниже 0 °С -  
обратитесь на завод производитель



Код	DN	L	L1	L2	L3	H1	H2	H3	H4	D	D1	S	Kv	Kg
BFS350W2/GS	350	290	134,0	105	336	255	444	593	325,0	377	400	8,0	7400	80
BFS400W2/GS	400	310	156,5	130	387	285	492	672	346,5	426	500	8,0	9800	120
BFS450W2/GS	450	330	153,0	211	440	330	524	654	379,0	478	400	7,0	12100	180
BFS500W2/GS	500	350	152,9	211	440	360	553	683	408,0	530	400	9,0	15600	201
BFS600W2/GS	600	390	183,9	211	450	440	600	780	450,0	630	500	11,0	22700	303
BFS700W2/GS	700	430	207,5	357	567	495	653	783	500,5	720	400	12,0	31300	463
BFS800W2/GS	800	470	235,0	357	567	581	741	871	573,0	820	400	12,0	40700	685