

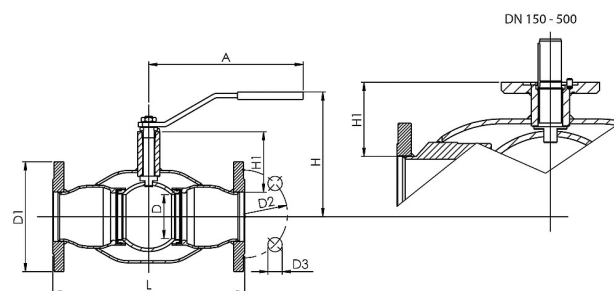
Vexve 309 - Серия

фланец/фланец

Полнопроходный

Спецификация материалов

Корпус :	Углеродистая сталь, EN 10217-2 P 235GH (1.0345)
Шар:	Нерж. сталь, EN X5CrNi 18-10 (1.4 301)
Шток:	Нерж. сталь, EN X8CrNiS 18-9 (1.4 305)
Уплотнение штока:	NBR
Уплотнение шара:	Уплотнение PTFE
Ручка:	Оцинкованная сталь
DN 10 - 150	Окрашенная углеродистая сталь
DN 200 - 250	Поставляется только с механическим редуктором
DN 300	Рекомендуется механический редуктор с червячной передачей
DN 150 - 300	
Температура:	-40 °C - +70 °C
	При температуре ниже +70 C обратитесь на завод производитель



DN	PN корпус	PN ф ланцы	Код	D	D1	D2	D3	H	H1	A	L	Отверстия	Кг
15	40	40	309 015	15	95	65	14	100	26	120	245	4	2,4
20	40	40	309 020	20	105	75	14	105	43	150	245	4	2,9
25	40	40	309 025	25	115	85	14	105	43	150	275	4	4,7
32	40	40	309 032	32	140	100	18	125	61	190	275	4	5,4
40	40	40	309 040	40	150	110	18	130	65	190	320	4	7,2
50	25	16	309 050	50	165	125	18	180	79	280	320	4	9,7
65	25	16	309 065	65	185	145	18	190	83	280	325	8	11,5
80	25	16	309 080	80	200	160	18	220	104	280	350	8	16,8
100	25	16	309 100	100	220	180	18	245	108	420	350	8	23,6
125	25	16	309 125	125	250	210	18	265	117	600	375	8	32
150	25	16	309 150	150	285	240	22	260	118	900	515	8	65
200	25	16	309 200	200	340	295	22	334	135	1200	560	12	115
250	25	16	309 250	250	405	355	26	-	158	-	595	12	155
300	25	16	309 300	290	460	410	26	-	208	-	716	12	215
350	25	16	309 350	340	520	470	26	-	267	-	802	16	315
400	25	16	309 400	390	580	525	30	-	309	-	1140	16	595
500	25	16	309 500	489	715	650	33	-	325	-	1016	20	1340