

Vexve 153 - Серия, полнопроходной фланец/фланец

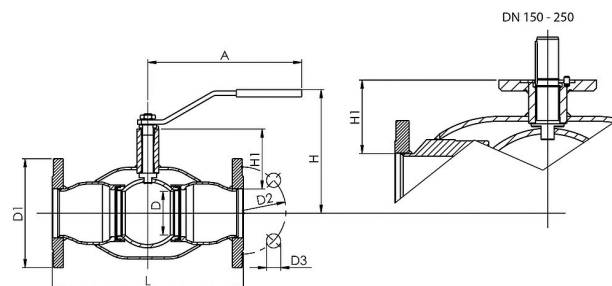
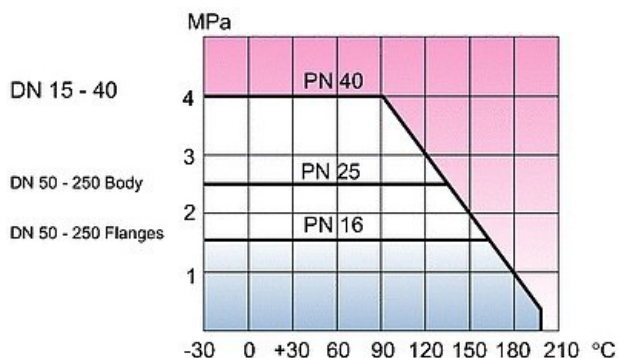
Спецификация материалов

Корпус: Углеродистая сталь, EN 10217-2 P 235GH (1.0 345)
 Шар: Нерж. сталь, EN X5CrNi 18-10 (1.4 301)
 Шток: Нерж. сталь, EN X8CrNiS 18-9 (1.4 305)
 Уплотнение штока: FPM
 Уплотнение шара: Упрочненный PTFE

Ручка:
 DN 10 - 125 Оцинкованная сталь
 DN 150 - 200 Окрашенная углеродистая сталь
 DN 250 Поставляется только с механическим редуктором
 DN 150 - 250 Рекомендуется механический редуктор с червячной

Температура: -30 °C - + 200 °C
 При температуре ниже 0 °C - обратитесь на завод производитель

Фланцы EN 1092-1 Имеется в исполнении PN 10, 16, 25, 40



Не для пара

DN	PN корпус	PN фланцы	Код	D	D1	D2	D3	H	H1	A	L	Отверстия	Kv	кг
15	40	40	153 015	15	95	65	14	100	26	120	245	4	14	2,4
20	40	40	153 020	20	105	75	14	105	43	150	245	4	25	2,9
25	40	40	153 025	25	115	85	14	105	43	150	275	4	41	4,7
32	40	40	153 032	32	140	100	18	125	61	190	275	4	65	5,4
40	40	40	153 040	40	150	110	18	130	65	190	320	4	103	7,2
50	25	16	153 050	50	165	125	18	180	79	280	320	4	180	9,7
65	25	16	153 065	65	185	145	18	190	83	280	325	8	290	11,5
80	25	16	153 080	80	200	160	18	220	104	280	350	8	470	16,8
100	25	16	153 100	100	220	180	18	245	108	420	350	8	830	23,6
125	25	16	153 125	125	250	210	18	265	117	600	375	8	1150	32
150	25	16	153 150	150	285	240	22	260	118	900	515	8	1750	65
200	25	16	153 200	200	340	295	22	334	135	1200	560	12	3200	115
250	25	16	153 250	250	405	355	26	-	158	-	595	12	4600	155