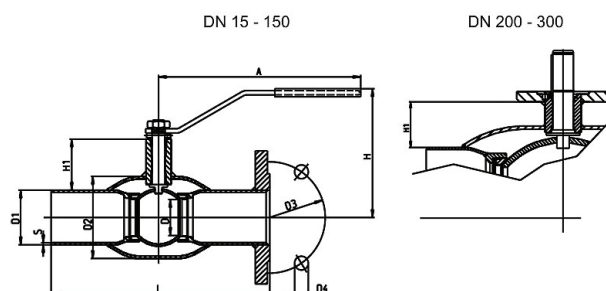


Vexve 115 - Серия

сварка/фланец

Спецификация материалов

| | |
|-------------------|--------------------------------------------------------------|
| Корпус : | Углеродистая сталь, EN 10217-2 P 235GH (1.0345) |
| Шар: | Нерж. сталь, EN X5CrNi 18-10 (1.4 301) |
| Шток: | Нерж. сталь, EN X8CrNiS 18-9 (1.4 305) |
| Уплотнение штока: | NBR |
| Уплотнение шара: | Уплотнение PTFE |
| Ручка: | Оцинкованная сталь |
| DN 10 - 150 | Окрашенная углеродистая сталь |
| DN 200 - 250 | Поставляется только с механическим редуктором |
| DN 300 | Рекомендуется механический редуктор с червячной передачей |
| DN 150 - 300 | |
| Температура: | -40 °C - +70 °C |
| | При температуре ниже +70 C обратитесь на завод производитель |



| DN | PN корпус | PN фланцы | Код | D | D1 | D2 | D3 | D4 | S | H | H1 | A | L | Отверстия | Кг |
|-----|-----------|-----------|---------|-----|-------|-------|-----|----|-----|-----|-----|------|-----|-----------|------|
| 15 | 40 | 40 | 115 015 | 10 | 21,3 | 33,7 | 65 | 14 | 2,0 | 100 | 23 | 120 | 235 | 4 | 1,2 |
| 20 | 40 | 40 | 115 020 | 15 | 26,9 | 42,4 | 75 | 14 | 2,3 | 100 | 24 | 120 | 235 | 4 | 1,7 |
| 25 | 40 | 40 | 115 025 | 20 | 33,7 | 48,3 | 85 | 14 | 2,6 | 105 | 40 | 150 | 235 | 4 | 2,2 |
| 32 | 40 | 40 | 115 032 | 25 | 42,4 | 60,3 | 100 | 18 | 2,6 | 105 | 39 | 150 | 265 | 4 | 3,3 |
| 40 | 40 | 40 | 115 040 | 32 | 48,3 | 76,1 | 110 | 18 | 2,6 | 125 | 59 | 190 | 265 | 4 | 3,7 |
| 50 | 40 | 40 | 115 050 | 40 | 60,3 | 88,9 | 125 | 18 | 2,9 | 130 | 59 | 190 | 305 | 4 | 5 |
| 65 | 25 | 16 | 115 065 | 50 | 76,1 | 114,3 | 145 | 18 | 2,9 | 180 | 71 | 280 | 305 | 8 | 7 |
| 80 | 25 | 16 | 115 080 | 65 | 88,9 | 139,7 | 160 | 18 | 3,2 | 190 | 77 | 280 | 305 | 8 | 8,5 |
| 100 | 25 | 16 | 115 100 | 80 | 114,3 | 168,3 | 180 | 18 | 3,6 | 220 | 92 | 280 | 335 | 8 | 12,6 |
| 125 | 25 | 16 | 115 125 | 100 | 139,7 | 177,8 | 210 | 18 | 4,0 | 245 | 95 | 420 | 335 | 8 | 18,5 |
| 150 | 25 | 16 | 115 150 | 125 | 168,3 | 219,1 | 240 | 22 | 4,5 | 265 | 103 | 600 | 360 | 8 | 25,3 |
| 200 | 25 | 16 | 115 200 | 150 | 219,1 | 273,0 | 295 | 22 | 4,5 | 260 | 72 | 900 | 410 | 12 | 48,5 |
| 250 | 25 | 16 | 115 250 | 200 | 273,0 | 355,6 | 355 | 26 | 5,0 | 334 | 88 | 1200 | 540 | 12 | 86,5 |
| 300 | 25 | 16 | 115 300 | 250 | 323,9 | 457,0 | 410 | 26 | 5,6 | - | 113 | - | 560 | 12 | 124 |